

5 tips om het hele jaar  
door energie te besparen

---

## ENERGIEKOSTEN BESPAREN

---

met binnen- en buitenzonwering





## ENERGIE BESPAREN MET MHZ ZONWERING

*Mijn thuis, een plek waar ik me goed voel*

Hitte in de zomer en koude in de winter kunnen een negatieve invloed hebben op de kamertemperatuur en zo ook op ons welzijn. Ons huis is dan niet langer de plek waar we ons goed voelen. We hebben steeds vaker behoefte aan een aangenaam, stabiel binnenklimaat om zomerse én winterse temperaturen tegen te gaan. We gaan airco, ventilatie of verwarming gebruiken; het resultaat is hogere elektriciteitskosten en een slechte energiebalans.

Op maat gemaakte zicht- en zonwering van MHZ biedt voor elk jaargetijde een slimme, comfortabele en esthetische oplossing om energiebewuster te leven, kosten te besparen en een aangenaam binnenklimaat te creëren.

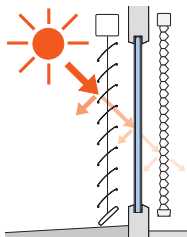
Want ... het binnenklimaat wordt in grote mate beïnvloed door de invallende zonnestralen via ramen. Zicht- en zonwering van MHZ regelt de warmtetoevoer naar behoefte. Manueel of geautomatiseerd bediend: de zonweringsystemen doseren heel doelgericht de energiestromen bij het raam overdag en 's nachts, in de zomer en in de winter. Op die manier zijn gebouwen beschermd tegen afkoeling in de winter en oververhitting in de zomer.

Het Fraunhofer Instituut heeft het over een mogelijke energiebesparing tot 12 % door in de winter 's avonds en overdag in de zomer de zonwering te sluiten.

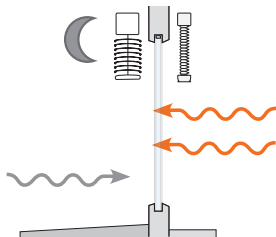


Voorbeeld binnenzonwering: jaloezieën van MHZ

Zomerdag



Zomernacht



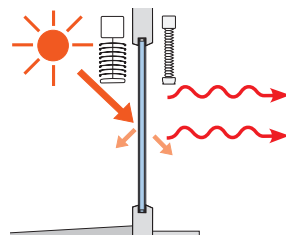
Zomer met zonwering

- De gesloten zonwering beschermt de kamer tegen binnenkomende hitte -> minder belasting voor de airco
- 's Nachts moet de opgehoopte warmte door de open ramen kunnen ontsnappen wanneer de zonwering is geopend.

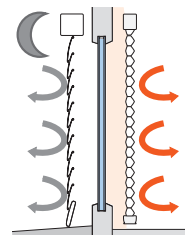
Winter met zonwering

- Overdag wordt zonlicht door de zonwering geabsorbeerd en in warmte omgezet
- 's Nachts gebeurt de warmte-isolatie door luchtkussens voor en achter het raam
- Vermindering van warmteverlies bij het raam tot 50%
- Tot 12 % besparing op verwarmingskosten mogelijk

Winterdag



Winternacht



## TIP 1:

### *combinatie van binnen- en buitenzonwering*

In de zomer voorkomt een juiste mix van binnen- en buitenzonwering dat de kamer opwarmt. Dat verlaagt de energie-inbreng van de zon aanzienlijk, waardoor de kosten voor de klimaatregeling enorm dalen.

In de winter ontsnappen grote hoeveelheden warmte uit gebouwen via de ramen. Door overdag de warmte van de zon te benutten en 's nachts voor een isolerend luchtkussen van binnen- en buitenzonwering te zorgen, blijft de heerlijke warmte veel langer in de kamer. Zo kan tot 12 % aan verwarmingsenergie worden bespaard.

### *Jaloezieën van MHZ in een notendop:*

- Afzonderlijk en flexibel instelbaar
- Montage zonder boren en schroeven mogelijk
- Collectie met geraffineerde metalen oppervlakken
- Energiebesparing door gecoate Thermostop®-lamel: zo verhoogt de warmtebestendigheid in de winter en verlaagt de warmteoverdracht in de zomer.



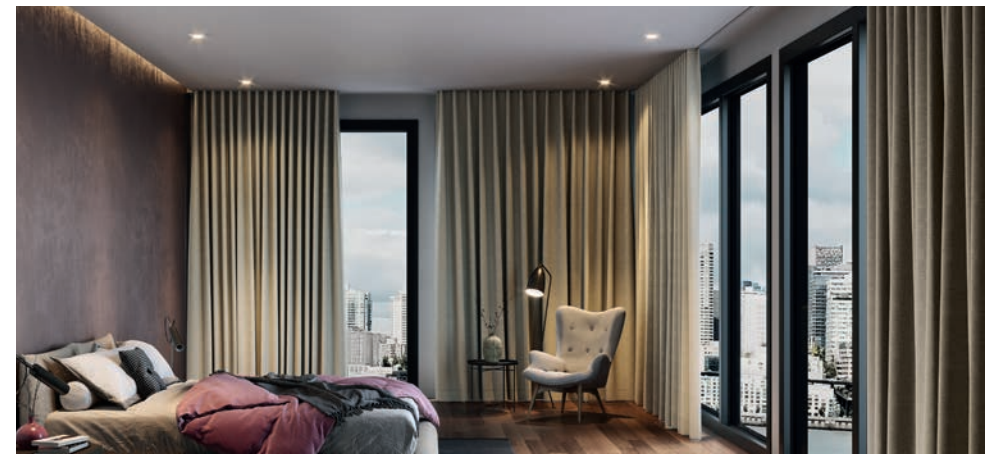
Collectie Textiles by MHZ: stoffen voor vouwgordijnen, gordijnen en paneelgordijnen

## TIP 2:

### *zonwering optimaal gebruiken*

Op maat gemaakte zicht- en zonwering voor binnen beschermt het raam en de kamer tegen binnendringende hitte in de zomer en vermindert koude tocht in de winter. Zo blijft de warmte in de kamer. Belangrijk: hoe dikker en dichter de stof, hoe minder koude of warmte van buiten de kamer kan binnendringen. De temperatuur in de kamer blijft zo langer aangenaam.

De verschillende isolatie- en raamsituaties, zoals beglazing en afdichting, bepalen ook de mate van warmte- of koudeverlies.

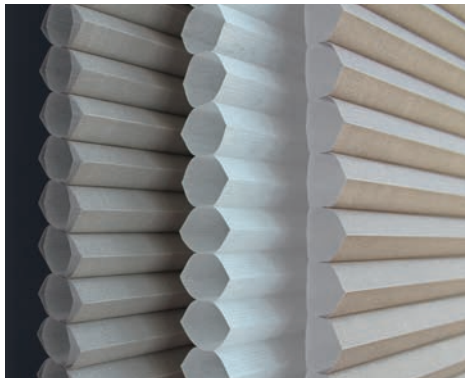


### *Collectie Textiles by MHZ in een notendop:*

- Kamerhoge stoffen (ook voor grote ramen)
- Verschillende transparantieniveaus
- Moeilijk ontvlambaar, onderhoudsvriendelijk en wasbaar
- Collectie met een brede waaier aan kleuren
- Stoffen met dubbele laag voor meer energie-efficiëntie



Honingraatplissés DUETTE® van MHZ



Honingraatplissés DUETTE® van MHZ: honingraatvormige holle ruimtes tussen twee plissé-stoflagen vormen een isolatielaag. Ze helpen beschermen tegen hitte en koude, waardoor ze bijzonder energiezuinig zijn. Deze honingraatstructuur heeft ook een positieve invloed op de kamerakoestiek, omdat ze geluidsabsorberend is.

*DUETTE® van MHZ in een notendop:*

- Zachte en gelijkmatige lichtinval
- Montage zonder boren en schroeven mogelijk
- Isolerend luchtkussen voor aangenaam binnenklimaat
- Tot 45 % effectieve en meetbare geluidsdemping

### TIP 3:

*mogelijke energiebesparing snel en eenvoudig online berekenen*

Door de honingraatvormige structuur beschikken vooral honingraatplissés DUETTE® over energiezuinige eigenschappen en een isolerende werking. In de zomer voorkomen ze dat de temperatuur in de kamer stijgt en sterke zonneschijn de ruimte oververhit. In de winter kunnen ze het warmteverlies bij het raam bijna tot de helft verminderen.

Met de DUETTE® energiebesparingscalculator kun je eenvoudig online berekenen hoeveel energie je kunt besparen door DUETTE® honingraatplissés te installeren.



Energiebesparingscalculator



Honingraatplissés DUETTE® van MHZ

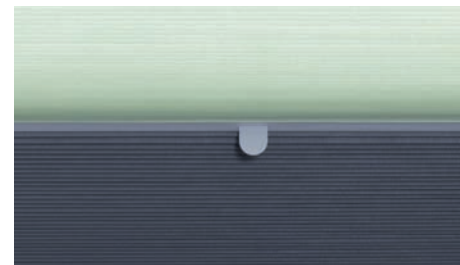
## TIP 4:

### *duo-honingraatplissé: slim energie besparen*

Voorals dag-nachtsysteem komt de potentiële energiebesparing van de honingraatplissés tot uiting, aangezien twee stoffen gecombineerd worden: overdag zorgt de transparante stof voor bescherming tegen inkijk, maar laat toch zonlicht binnen. Als de plissé volledig open is, vult natuurlijk daglicht de kamers. Overdag beschermt de verduisterende stof tegen te veel invallend zonlicht en voorkomt zo de opwarming van de kamer. 's Nachts gesloten vormt het een optimale isolatielaag tegen de koude. Dankzij de witte achterkant reflecteren bepaalde stoffen bovendien het zonlicht.

#### *Duo-honingraatplissés in één oogopslag:*

- Isolerende werking dankzij honingraatstructuur
- Reflecterende achterkant mogelijk
- Dag-nachtsysteem, vooral geschikt voor dakramen
- Regeling van de lichtinval



### *Duo-honingraatplissés: een favoriet voor dakramen*

Een bijzonder kenmerk van dakramen is dat ze meer daglicht en zonnewarmte in de kamer binnenlaten. Hier helpt het duo-honingraatplissé om de temperatuur in deze kamers naar wens te regelen en ze naar believen te verlichten, dankzij de 2 stoffen.

Om kamers met dakramen ook optimaal tegen zijdelingse lichtinval te beschermen, ondersteunt het gebruik van het model met zijgeleidingsprofiel het verduisterend effect.



Voorbeeld binnenzonwering MHZ rolgordijnen

## TIP 5:

### *slimme technologieën, meer comfort*

Geautomatiseerde zonweringen maken het dagelijkse leven eenvoudiger omdat ze individueel kunnen worden ingesteld. Opgeslagen instellingen, zoals het openen van de zonwering bij zonsopgang of het sluiten bij bepaalde buitentemperaturen, zorgen voor een aangenaam binnenklimaat.

#### *Rolgordijnen van MHZ in een notendop:*

- Eenvoudige bediening, elektrisch of manueel
- Fijn ingestelde vergrendeling van de zonwering
- Breed scala aan kleuren en texturen in de collectie
- Verduistering met zijgeleiding en afsluitprofiel mogelijk

### *MHZ works with...*

De diverse oplossingen voor zicht- en zonwering van MHZ kunnen optimaal in het smart-homesysteem van onze partners worden geïntegreerd. Dankzij de intelligente koppeling en besturing is een aanzienlijke energiebesparing mogelijk.



PowerView®



## BEWUST LEVEN MET ZONWERING VAN MHZ

In onze woning komen we thuis, willen we onszelf zijn en ontspannen. De oplossingen van MHZ voor zicht- en zonwering voor binnen bevorderen dit gevoel van welzijn omdat ze een aangenaam binnenklimaat en een energiebewuste manier van leven ondersteunen.

Van tijdloos tot modern: de collecties van binnenzonwering van MHZ overtuigen door de hoogwaardige stoffen, de trendy vormgeving en de moderne technologie. Met hun smaakvolle design passen ze bij elke stijl van interieur en zetten ze harmonieus de toon.

Het verlangen naar meer:  
de Green Stories van MHZ komen tegemoet aan de wens naar nog meer duurzaamheid in huis: 42 duurzame stoffen voor plissés en 32 duurzame stoffen voor rolgordijnen en paneelgordijnen, gemaakt van tot 100 % gerecycleerd materiaal, geven grondstoffen een tweede leven.



Onlinetips in een oogopslag





